

cando

RESSOURCEN UND PROJEKT
MANAGEMENT SOFTWARE

Unternehmenspräsentation

Wer ist Can Do?

Can Do richtet sich gezielt an mittlere und große Unternehmen mit komplexen Projekt- und Ressourcenlandschaften, die ihre Ressourcen optimal einsetzen und fundierte Entscheidungen treffen möchten.



Über 15 Jahre

Erfahrung im Multiprojektmanagement mit Schwerpunkt im Ressourcen- und Skillmanagement.



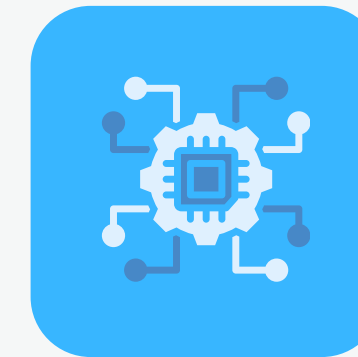
Mehr als 60.000

Anwender weltweit bei unseren Kunden aus IT, Maschinen- & Anlagenbau, F&E sowie weiteren Branchen.



Made in München

Gegründet mit dem Ziel, Ressourcenengpässe zu vermeiden und Planungskomplexität zu reduzieren.



Innovation in der DNA

Von Watermodel® bis künstliche Intelligenz – kontinuierliche Weiterentwicklung am Puls der Zeit.

Wie erfüllt Can Do IT- und Sicherheitsanforderungen?



Sichere Infrastruktur

Betrieb in der AWS Cloud mit C5-Rechenservern in Frankfurt a.M. oder On-Premise möglich



Nahtlose Integration

Anbindung an bestehende IT-Systeme (z. B. ERP-Systeme, Jira, HR-Systeme) und ersetzt isolierte Insellösungen



Datenschutz & Compliance

DSGVO-konforme Verarbeitung und TISAX-orientierte Sicherheitsstandards



Geringe IT-Belastung

Standardisierte Lösung mit geringem Betriebs- und Wartungsaufwand

Warum ist Projekt- und Ressourcenplanung heute so herausfordernd?

Planung ohne belastbare Daten

Entscheidungen auf Basis von Annahmen – statt auf aktuellen, belastbaren Zahlen.

Fehlende Gesamtübersicht

Keine klare Sicht auf Projekte, Auslastung, Verfügbarkeiten und tatsächlich freie Kapazitäten

Zu viele parallele Projekte

Steigende Anzahl von Projekten bei begrenzten Ressourcen führt zu Überlastung, unklaren Prioritäten und Konflikten zwischen Vorhaben

Hoher Abstimmungsaufwand

Aufwendige manuelle Abstimmungen zwischen Projekt, Linie und Management binden wertvolle Zeit und Ressourcen



Wie löst Can Do diese Herausforderungen?



Fundierte Entscheidungen

Szenarien, Echtzeitdaten und Risikoanalysen schaffen eine belastbare Entscheidungsbasis und machen Auswirkungen frühzeitig sichtbar

Übersicht auf Knopfdruck

Alle Projekte, Kapazitäten und Auslastungen sind jederzeit abrufbar – vom realen Kapazitätsbild bis hin zu Analysen und BI-Auswertungen

Aktive Steuerung von Projekten & Ressourcen

Projekte werden priorisiert und im Zusammenspiel von Projekt- und Linienverantwortlichen realistisch geplant

Systemgestützte Planung und Freigaben

Live verfügbare Daten und im System abgebildete Genehmigungsprozesse reduzieren Abstimmungsaufwand und schaffen Freiraum für kritische Themen

Quantitativ

20–35%

weniger administrativer
Aufwand bei Managern

5–10%

weniger Aufwand bei
Mitarbeitenden

Welchen Nutzen bringt Can Do konkret?

Qualitativ

Engpässe früh erkennen
und **gezielt steuern**

Realistisch planen und
höhere Verbindlichkeiten

...

Fundierte **Entscheidungen**
auf Basis von **Echtzeitdaten** treffen

Machbarkeit von Projekten
im Voraus **bewerten**

...

Amortisation in der Regel nach 1–2 Jahren
– danach klar positiver wirtschaftlicher Nutzen

Was differenziert Can Do vom Wettbewerb?

Can Do verbindet ganzheitliches Projekt- und Portfoliomanagement mit permanenter Risikobetrachtung und schafft einen durchgängigen Überblick über alle Projekte und die aktuelle Kapazitätssituation.

Planung ohne Scheingenauigkeit

Möglichkeit der **ungenauen Planung statt Pseudo-Präzision**, die nicht der Realität entspricht und überflüssigen Anpassungsaufwand notwendig machen.

Echtzeit Risikoanalyse

Kontinuierliche Bewertung von Risiken (z.B. Ressourcen oder Budget Risiken) und Überprüfung auf Machbarkeit über alle Projekte hinweg statt einer isolierten Analyse.

KI-Unterstützung

Bei Engpässen schlägt das System proaktiv passende und verfügbare **Alternativressourcen** vor, die per Knopfdruck übernommen werden können.

Simulation statt starrer Berechnung

Das **Watermodel® simuliert**, wie **Menschen ihre Aufgaben tatsächlich organisieren**, und zeigt Überlastung nur dann an, wenn sie wirklich nicht vermeidbar ist.



Unsere Website
www.can-do.de



Unsere Webinare
www.can-do.de/übersicht-webinare



Can Do User-Blog
www.can-do.de/user-blog



Standort
Implerstr. 26, 81371 München