

Welche Probleme löst Can Do in Unternehmen?

RESSOURCEN- UND SKILLMANAGEMENT



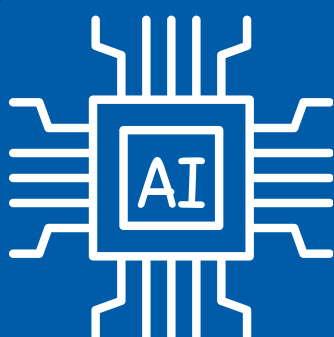
- Unklare, nicht transparente Mitarbeiterauslastung und Überbelastungen
- Fehlende (globale) mittel- und langfristige Kapazitätsplanung
- Zeitaufwändige, komplizierte Koordination zwischen Projekt & Linie
- Neue Projekte und Ressourcen ohne Vorabsimulation
- Urlaubsplanung ohne Berücksichtigung von Projektbelastung
- Fehlende Zeiterfassung auf Projektebene
- Kurzfristige Kapazitätsprobleme, teure externe Lösungen

PORTFOLIO- UND PROJEKTMANAGEMENT



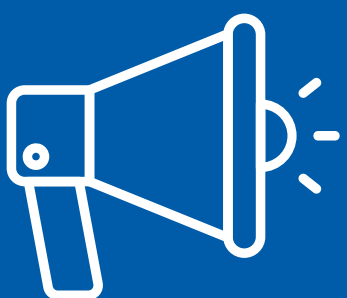
- Fehlender Echtzeit-Überblick über laufende Projekte
- Statusaktualisierungen meist manuell, nicht automatisiert
- Keine Vorabsimulation der Auswirkungen neuer Projekte
- Unklare, ständig wechselnde Projektprioritäten
- Diffuse Darstellung fachlicher Abhängigkeiten zwischen Projekten

KÜNSTLICHE INTELLIGENZ UND METHODEN



- Fehlende Schnittstelle zwischen agilem und klassischem Projektmanagement
- Fehlender Einsatz Künstlicher Intelligenz
- Keine technische Integration mit anderen Systemen wie SAP oder Salesforce
- Keine KI-basierten Methoden wie „ungenauere Planung“ oder „Watermodel“

CONTROLLING UND RISIKO



- Unpünktliche, kosten- und aufwandsintensive Projektabschlüsse
- Unquantifizierbare Planungsabweichungen, keine Learnings
- Unklarer, intransparenter Prozess bei Planänderungen
- Ungewisser Nutzen im Vergleich zu Aufwand/Kosten
- Kurzfristige Projektverschiebungen stören Stakeholder und andere Projekte
- Manuelle Risikoeinschätzungen ohne Berücksichtigung objektiver Risiken

ANWENDER



- Planung ohne digitale Faktenbasis führt zu Misstrauen
- Vorhandensein von Schattenplanung in Excel
- Ignorieren der Planung, Erfassung oft nur pro forma
- Aufwendige, ungeliebte Datenpflege
- Mehrfache Daten-Erfassung in verschiedenen Systemen
- Verschiedene Planungssysteme, aber unkoordinierte Umsetzung